



# Expansão e Renovação do **Museu Catavento**

novembro 2025



**Catavento**  
Museu de Ciências



# Expansão e Renovação do Museu Catavento

O Museu Catavento se consolidou como uma instituição de referência, tanto pela relevância de seu conteúdo quanto pela capacidade de ativar e preservar o patrimônio arquitetônico que ocupa.

Com crescimento expressivo no número de visitantes, é um dos museus mais visitados do Estado de São Paulo e do Brasil.

## Destaques

Em 16 anos de existência, foram mais de **8 milhões** de visitantes;

Em julho de 2025, recebeu mais de **15 mil** visitantes em um único dia (terça-feira gratuita).

Em 2024, recebeu mais de **800 mil** pessoas;



\*Imagem meramente ilustrativa; projeto em desenvolvimento.



# Expansão e Renovação do Museu Catavento

Como estratégia para expansão do Museu Catavento, será realizada a construção de uma edificação anexa ao Palácio das Indústrias.

Essa ampliação possibilitará o estabelecimento de um fluxo mais lógico e organizado para a visitação, proporcionando melhores condições aos visitantes. Entre as melhorias previstas, destaca-se o reposicionando da lanchonete e da loja do museu próximo à saída e ao estacionamento.



**Perspectiva atual do Museu Catavento**

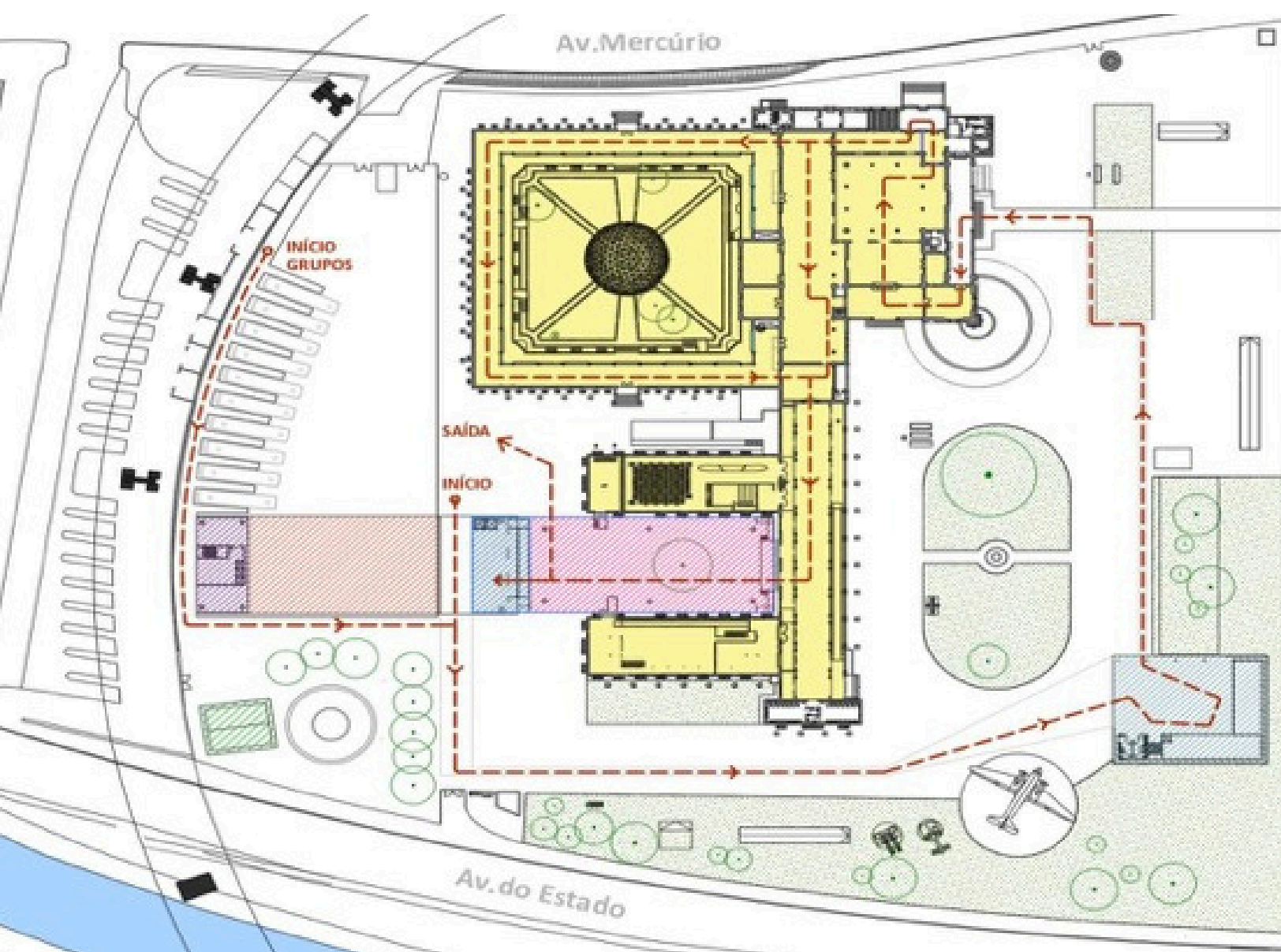


**Perspectiva com os novos anexos**



# Os Novos Pavilhões do Museu Catavento

Serão construídos três novos pavilhões, aumentando a área expositiva de 14.000 m<sup>2</sup> para 20.000 m<sup>2</sup>, reorganizando o fluxo de visitantes.



**Novo fluxo de visitação**



**Os novos pavilhões do Museu Catavento**



# Pavilhão 01

## Transição entre o Palácio e a nova edificação

O Pavilhão 01 proporcionará a circulação do público a partir do grande pavilhão longitudinal, onde hoje funciona a Seção Engenho. Será implementado um café e uma loja, além de uma saída direta para o estacionamento.

Também será possível a circulação vertical para o Pavilhão 02, com acesso às exposições temporárias.



**Circulação vertical para o Pavilhão 2**

**Saída do Museu em direção ao estacionamento**



# Pavilhão 02

## Espaço de Exposições Temporárias e Administração

O segundo anexo será implantado sob pilotis na parte posterior do Palácio das Indústrias, na área hoje utilizada como estacionamento. Esse novo pavilhão terá como finalidade abrigar exposições temporárias de grande porte, além de acomodar a administração do museu.

Sua implantação atende a uma necessidade estratégica do Museu Catavento: ampliar significativamente a capacidade de receber projetos expositivos de alta complexidade, incluindo objetos de grandes dimensões e instalações tecnológicas de última geração.



**Vista do novo Pavilhão 2**



**Corte com os novos pavilhões**



# Pavilhão 3 | Acolhimento

O Pavilhão 3 será construído onde atualmente está localizada a Tenda externa.

Sua função será incorporar as atividades de acolhimento dos grupos agendados e dos visitantes espontâneos do Museu Catavento, abrigando também a bilheteria, guarda-volumes, setor de visitação e reserva técnica.





# Novas Exposições de Longa Duração

Toda a narrativa expositiva do Museu Catavento será renovada:



**Maquete do Palácio das Indústrias**



**Novo Engenho**



**Elevador do DNA**



**Profissões do Futuro**



**Gabinete do Bicho Pau**



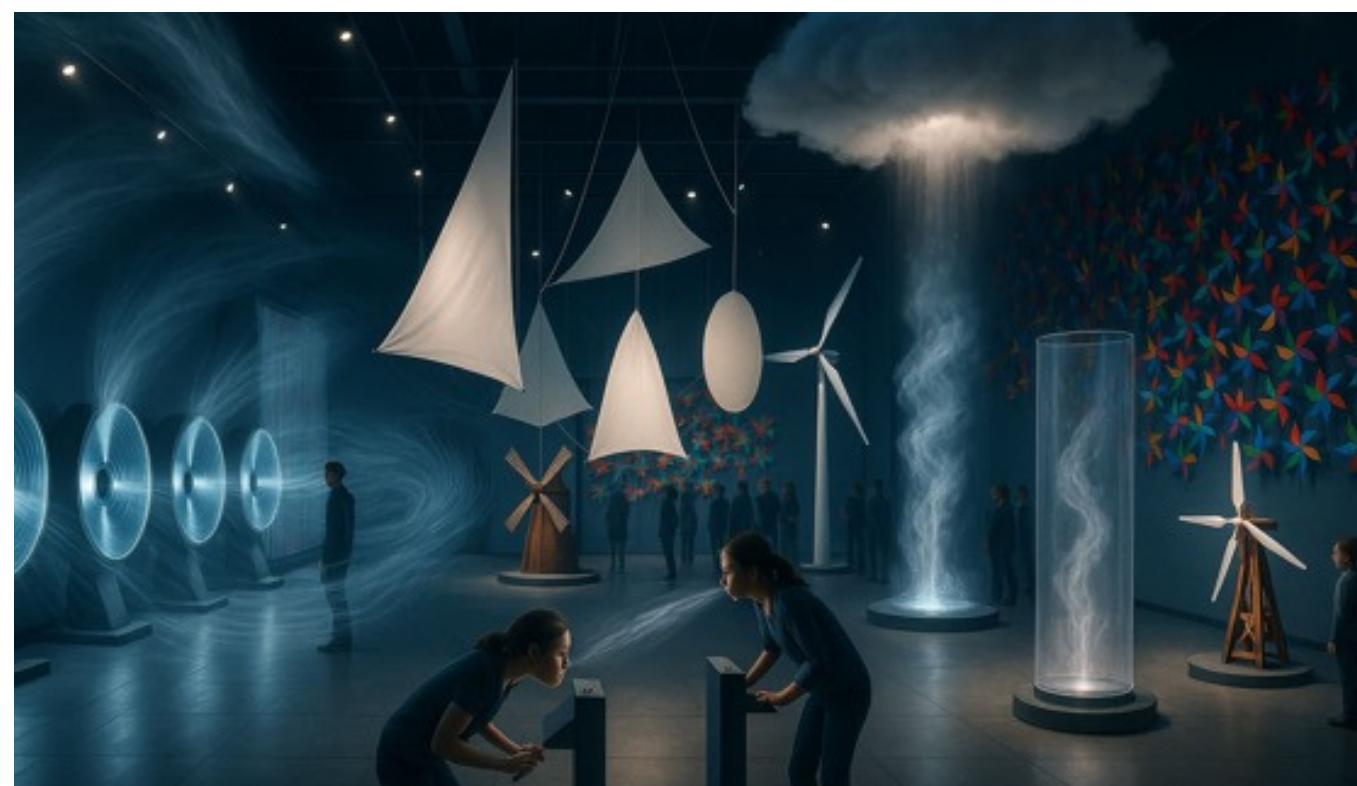
# Novas Exposições de Longa Duração



**Biomass do Brasil**



**Cerebração**



**Catando o Vento**

\*Imagens meramente ilustrativas; projeto em desenvolvimento.



# 0 Investimento e as contrapartidas

Este é um momento estratégico para o patrocínio da Expansão e Renovação do Museu Catavento, garantindo a presença do patrocinador associada a um novo marco da cidade de São Paulo.

Estão disponíveis quatro cotas iniciais de patrocínio. Adicionalmente, estamos abertos à negociação de novos valores e contrapartidas personalizadas, incluindo ativações específicas em consonância com os objetivos institucionais de cada patrocinador.

Os aportes poderão ser realizados por meio do mecanismo de incentivo fiscal federal (Lei Rouanet) ou via verba direta.

Os recursos destinados por meio de renúncia fiscal poderão ser integralmente abatidos do Imposto de Renda devido, em conformidade com a legislação vigente.

PRONAC 257048 | Museu Catavento: Restauro e Revitalização do Palácio das Indústrias  
Aprovação publicada no Diário Oficial da União em 29 de setembro de 2025.



**Cota 1: R\$ 10 milhões**

**Cota 2: R\$ 5 milhões**

**Cota 3: R\$ 2,5 milhões**

**Cota 4: R\$ 1,25 milhão**



# Proposta de Patrocínio | Expansão e Renovação

Cota 1

Valor de aporte  
**R\$ 10 milhões**

Período  
**Durante 2 anos**

## Contrapartidas

### **Patrocinador do acesso gratuito para visitantes**

Todo 2º domingo do mês | exceto janeiro e julho

### **Lançamento do acesso gratuito para visitantes**

Aspas de um representante do patrocinador no release.

Realização de um evento de lançamento com:

- Menção ao patrocinador na cerimônia de abertura;
- Fala de um representante do patrocinador;
- Cota de convites para convidados.

### **Educação e Impacto Social**

Realização de oficinas com assinatura do patrocinador, desenvolvidas a partir de temas de interesse da marca e alinhadas à missão educativa do museu;

Recomendação de instituições sem fins lucrativos para realização de visitas monitoradas especiais e gratuitas ao museu.

### **Benefícios para colaboradores | Gratuidade**

Ingressos para colaborador(a) e 4 acompanhantes.

### **8 cessões de espaço ao ano**

Uso de espaços internos do museu para eventos privados (reuniões, coquetéis, workshops).

### **Visibilidade de marca e Comunicação**

*Naming Rights* em um dos novos pavilhões;

Presença da marca em:

- todo o material de divulgação relacionado ao projeto de Expansão e Renovação do museu;
- menções ao patrocínio na legenda de todas as publicações nas redes sociais relacionadas ao projeto de Expansão e Renovação;
- peças digitais para as principais redes sociais do museu;
- peças impressas (cartazes e banners) e na placa de patrocinadores na entrada do museu;
- peças de divulgação da programação de férias do Museu Catavento (janeiro e julho);
- ingressos do acesso gratuito para visitantes e na plataforma de venda da bilheteria.

### **Experiências exclusivas**

Experiências exclusivas para convidados em dias de fechamento do museu ao público - 8 vezes ao ano;

Acesso VIP: visitas exclusivas antes da abertura ao público, incluindo tour técnico para conhecer a operação interna do museu - 3 vezes ao ano;

Convites para eventos de inauguração das exposições do Museu Catavento, com acesso privilegiado às celebrações oficiais;

Convites para o jantar anual do museu para patronos e patrocinadores.



# Proposta de Patrocínio | Expansão e Renovação

Cota 2

Valor de aporte  
**R\$ 5 milhões**

Período  
**Durante 2 anos**

## Contrapartidas

### Visibilidade de marca e Comunicação

Presença da marca em:

- todo o material de divulgação relacionado ao projeto de Expansão e Renovação do museu;
- menções ao patrocínio na legenda de todas as publicações nas redes sociais relacionadas ao projeto de Expansão e Renovação;
- peças digitais para as principais redes sociais do museu;
- peças impressas (cartazes e banners) e na placa de patrocinadores na entrada do museu;
- peças de divulgação da programação de férias do Museu Catavento (janeiro e julho).

### Educação e Impacto Social

Realização de oficinas com assinatura do patrocinador, desenvolvidas a partir de temas de interesse da marca e alinhadas à missão educativa do Museu;

Recomendação de instituições sem fins lucrativos para realização de visitas monitoradas especiais e gratuitas ao museu.

### Benefícios para colaboradores | Gratuidade

Ingressos para colaborador(a) e 3 acompanhantes.

### Experiências exclusivas

Experiências exclusivas para convidados em dias de fechamento do museu ao público - 4 vezes ao ano;

Acesso VIP: visitas exclusivas antes da abertura ao público, incluindo tour técnico para conhecer a operação interna do museu - 2 vezes ao ano;

Convites para eventos de inauguração das exposições do Museu Catavento, com acesso privilegiado às celebrações oficiais;

Convites para o jantar anual do museu para patronos e patrocinadores.

### 4 cessões de espaço ao ano

Uso de espaços internos do museu para eventos privados (reuniões, coquetéis, workshops).



# Proposta de Patrocínio | Expansão e Renovação

Cota 3

Valor de aporte  
**R\$ 2,5 milhões**

Período  
**Durante 1 ano**

## Contrapartidas

### Visibilidade de marca e Comunicação

Presença da marca em:

- todo o material de divulgação relacionado ao projeto de Expansão e Renovação do museu;
- menções ao patrocínio na legenda de todas as publicações nas redes sociais relacionadas ao projeto de Expansão e Renovação;
- peças digitais para as principais redes sociais do museu;
- peças impressas (cartazes e banners) e na placa de patrocinadores na entrada do museu;
- peças de divulgação da programação de férias do Museu Catavento (janeiro e julho).

### Educação e Impacto Social

Recomendação de instituições sem fins lucrativos para realização de visitas monitoradas especiais e gratuitas ao museu.

### Benefícios para colaboradores | Gratuidade

Ingressos para colaborador(a) e 2 acompanhantes.

### Experiências exclusivas

Experiências exclusivas para convidados em dias de fechamento do museu ao público - 2 vezes;

Convites para eventos de inauguração das exposições do Museu Catavento, com acesso privilegiado às celebrações oficiais;

Convites para o jantar anual do museu para patronos e patrocinadores.

### 2 cessões de espaço

Uso de espaços internos do museu para eventos privados (reuniões, coquetéis, workshops).



# Proposta de Patrocínio | Expansão e Renovação

Cota 4

Valor de aporte  
**R\$ 1,25 milhão**

Período  
**Durante 1 ano**

## Contrapartidas

### Visibilidade de marca e Comunicação

Presença da marca em:

- todo o material de divulgação relacionado ao projeto de Expansão e Renovação do museu;
- menções ao patrocínio na legenda de todas as publicações nas redes sociais relacionadas ao projeto de Expansão e Renovação;
- peças digitais para as principais redes sociais do museu;
- peças impressas (cartazes e banners) e na placa de patrocinadores na entrada do museu;
- peças de divulgação da programação de férias do Museu Catavento (janeiro e julho).

### Educação e Impacto Social

Recomendação de instituições sem fins lucrativos para realização de visitas monitoradas especiais e gratuitas ao museu.

### Benefícios para colaboradores | Gratuidade

Ingressos para colaborador(a) e 1 acompanhante.

### Experiências exclusivas

Experiências exclusivas para convidados em dias de fechamento do museu ao público - 1 vez;

Convites para eventos de inauguração das exposições do Museu Catavento, com acesso privilegiado às celebrações oficiais;

Convites para o jantar anual do museu para patronos e patrocinadores.

### 1 cessão de espaço

Uso de espaços internos do museu para eventos privados (reuniões, coquetéis, workshops).



# Contatos



## **Eliana Melo**

*Coordenadora de Captação e Parcerias Institucionais*

*[captacaoderecursos@cataventocultural.org.br](mailto:captacaoderecursos@cataventocultural.org.br)*

*(11) 3246-4020 | (11) 99642-3653*

## **João Noronha**

*Captador de recursos parceiro*

*[rnproducoesartisticas@gmail.com](mailto:rnproducoesartisticas@gmail.com) | [captacaoderecursos@cataventocultural.org.br](mailto:captacaoderecursos@cataventocultural.org.br)*

*(11) 98273-2220*





**CULTSP**

Secretaria da  
Cultura, Economia e Indústria Criativas



**SÃO PAULO**  
GOVERNO DO ESTADO  
SÃO PAULO SÃO TODOS